



先端エネルギー理工学専攻

研究室ツアー案内 + 申し込み書

本専攻の研究室をプラズマ・システム・マテリアルの3コースに分けて、1コース約70分のツアーを企画しました。主に、本専攻を受験しようと考えている皆様に、詳細な研究テーマや研究生活について紹介いたします。受付は、H棟玄関口で行っております。下記の申し込み書にご記入のうえ、お申し込みください。みなさまのご参加を心よりお待ちしております。

スタート(H棟玄関口集合)

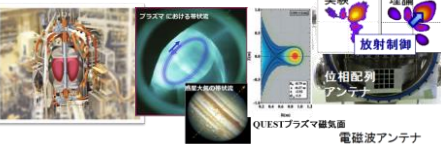
各ツアーコースは、高温プラズマカ学研究センターが誇る球状トカマク実験装置QUEST(Q-shuUniv. Exp. with Steady-State Spherical Tokamak)の見学から始まります。大規模さと、精密さに驚かされることでしょう。当専攻での研究成果の多くが集約されています。いざ、各ツアーコースに分かれて研究室見学へ！



Plasma (プラズマコース)

核融合プラズマグループ

花田・上瀧 研、藤澤・永島 研
関子・出射 研、中村・徳永 研



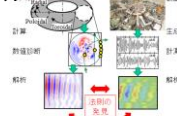
非線形物質運動学

伊藤(早)・稲垣 研



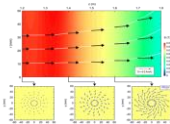
シミュレーションプラズマ物理学

糟谷 研



高エネルギー応用力学

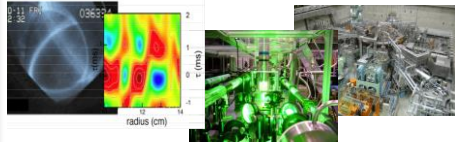
田中(雅)・林 研



Systems (システムコース)

先端エネルギーシステム学

伊藤(公) 研、福田 研、田中(謙) 研



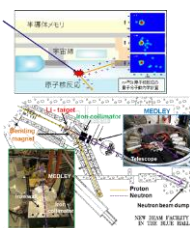
エネルギー化学工学

深田・片山 研



エネルギー物理学

渡辺(幸) 研



先進宇宙ロケット工学

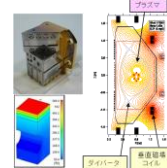
中島・山本 研



Materials (マテリアルコース)

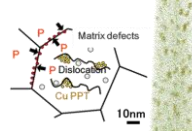
プラズマ材料学

中村・徳永 研



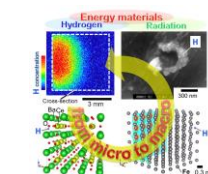
高エネルギー環境材料学

渡辺(英) 研



極限材料工学

橋爪 研



連絡・問合せ先

九州大学大学院総合理工学府
先端エネルギー理工学専攻事務室

〒816-8580 福岡県春日市春日公園6丁目1番地

TEL (092) 583-7562 / FAX (092) 583-7597

E-Mail

jim@aees.kyushu-u.ac.jp

Homepage

<http://www.aees.kyushu-u.ac.jp/>

入試事務については、九州大学筑紫地区事務部教務課教務係(092-583-7512)までお問い合わせください

本申し込み書の内容は来年度のツアー企画の資料として利用することに限り、その他に流用されることはありません。 先端エネルギー理工学専攻主任 キトリ

お住まい(県名のみで結構です)

ご所属(学校名など)

お名前

希望ツアーコース プラズマ・システム・マテリアル

希望ツアー時間 AM11:45 PM2:15

今回のツアーについて、どのようにお知りになりましたか？(複数回答可)

当日チラシ・看板・総合案内・Web
・知人からの紹介・偶然・その他()